

非常に多くの方に触って、活用頂き誠にありがとうございます！  
皆さまのお困りごとに寄り添えるよう以下アップデートを行いました！

# 1 お問い合わせの多いQ&A 66件を見直し&拡充！

トラブルシュート以外のつまづきやすいChatbotやサポートデスクへお問い合わせの多いQ&Aを見直しました！

- (整備) ダミー外注コードの使用方法が分からない！
- (整備) 標準時間表の見方がわからない！
- (部品) バーコード入庫を手入力で行いたいが、20桁のバーコードはFORCEのどこを確認したら良いか？

など多数

# 2 マニュアルの逆引き機能を整備で搭載しました！

具体的な操作の提示が必要なQ&Aについて試験的にマニュアルへの逆引き機能を搭載しました！

- (整備) おすすめのタブレイアウト（表示カラム）を教えてください！
- (整備) 見積の値引き金額を修正したい
- (整備) 通過車両が入庫時に、見積承認プロセスがわからない

など多数

(整備) ダミー外注コード (0000GZ0004) の使用方法を教えてください

4:47 pm

Q) (整備) ダミー外注コード (0000GZ0004) の使用方法を教えてください

拠点にある材料（鋼材、ビニールパイプ等）を用いて作業しお客様に請求する際、ダミー外注先コードとダミー部品番号を使用することで部品番号の設定されていない部品/油脂を入力することが可能です。ただし、ダミー外注コードを使用した発注であるため、支払い処理は行いませんので、POコストは\0で入力をお願いします。FORCEユーザーマニュアル（整備）の3.作業指示「5.4 外注入力（ダミー部品番号）」を併せてご確認ください。

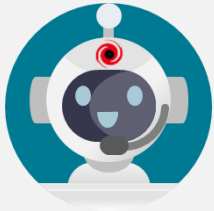
ユーザーマニュアル（整備） 3.作業指示 / 5.4 外注入力（ダミー部品番号）

5.4 外注入力（ダミー部品番号）

ユーザーマニュアル（整備） 3.作業指示 / 5.4 外注入力（ダミー部品番号）

マニユアルの該当箇所までジャンプ！

区分	部品番号	部品名称
部品	666666	汎用機部品
部品	777777	汎用機部品(修理用)
部品	999999	Lubricant Taxable
部品	888888	Lubricant Non Taxable



# チャレンジ！FORCEボットを使いこなしてみよう！

代表的な以下3つの検索方法で、お困りごとを探してみましょう！

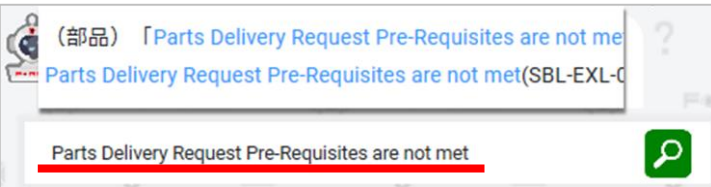
## Step 1 : エラーメッセージを貼り付けてみよう！

エラーメッセージが出た場合は、まずエラー文をFORCEボットへ貼り付けてみましょう！

操作画面でのエラーメッセージは、そのウィンドウ上でテキストの**コピー&ペースト**が可能です！



候補が表示されるため、対象を選択！



※英語のエラーメッセージを検索した場合、システムの仕様上2候補出て来る場合がありますがどちらも同じものになります

## Step 2 : キーワードを3つ以上入れてみよう！

FORCEボットがお困りごとを特定するには、より多くの情報が必要です！

**必ずキーワードを3つ以上をご入力ください！**

新車 下取車 紐づけできない  
**業務領域** **何が・何を** **どうする**  
 (主語・目的語) (動詞)

(新車) 査定依頼作成時に下取車 (車両/車台番号) を紐づけられない

整備 JC状況 キャンセル エラー

(整備) JC状況を「キャンセル」に変更するとエラー(SBL-EXL-00151)

経理 請求書 住所 間違っている

請求書や領収証の宛先となっている、顧客名称・住所の表示が誤っている場合の対応について教えてください。

## ケース3 : それでも候補がない場合は、候補リストで上から順に確認！

何度検索しても、該当事例がない場合は、

**業務領域**や**特定キーワード**を**1語のみ入力**し、  
 ↓ (矢印) 入力候補例がないか順にご確認ください

(新車) FORCE外 (非連携) IBOSで取得した見積の入力  
 (新車) [1]誤ったフィールドが値またはタイプが期限フィールド  
 (新車) FORCE内の金額が設定済みか税抜きか  
 (新車) 下取車の査定依頼を作成したが新車見積と紐づ

新車

(新車) 社内工事のアクティビティのステータスが「見積もりが作  
 (新車) 社内工事の見積回答が返ってこない  
 (新車) 社内工事の工賃が反映されていない  
 (新車) 社内工事の金額が設定されていないため確認ができない

社内工事